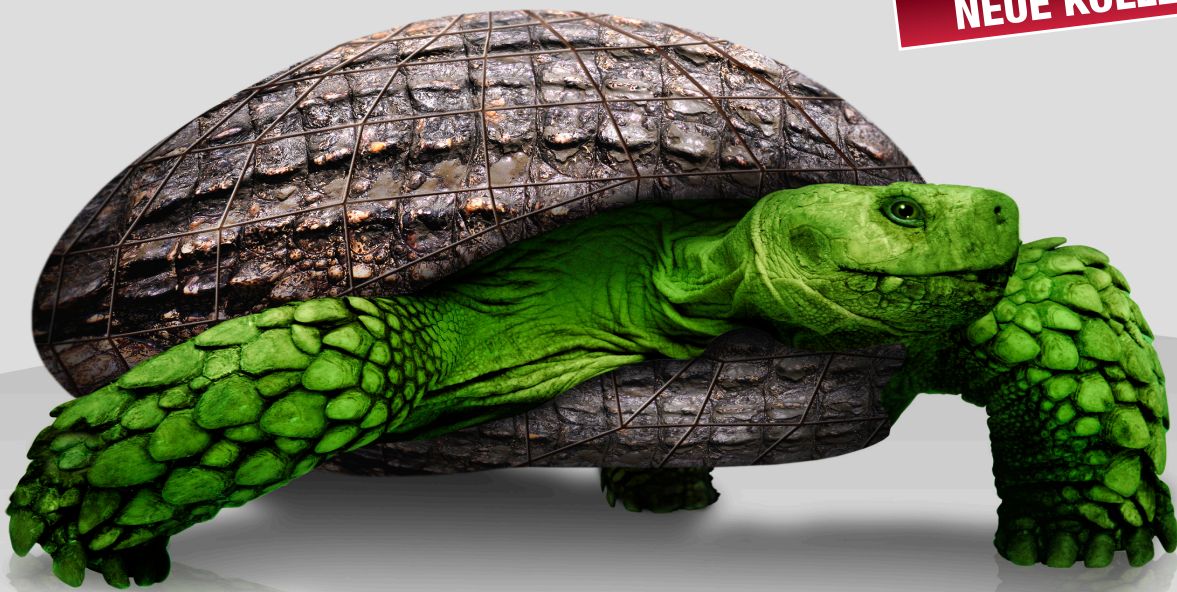


senova
KUNSTSTOFFE

Eine clevere Entscheidung

NEUE KOLLEKTION!



senoplan® HPL Compact
Farbkollektion für Fassade und Balkon gedruckt

Produktinformation 06/2015

www.senova.com

Klepsch group - the plastic power network

senoplan® HPL Lieferprogramm für Fassade und Balkon

	Exterior		Exterior Plus		
	Unifarben	Unifarben	Holz-, Metallic und Organic	Natur Premium	Individueller Digitaldruck
Formate - Toleranzen + 10 mm - 0 mm	XXL: 5600 x 2040 mm / Medium: 2800 x 2040 mm / Klein: 2800 x 1300 mm / Klein: 3050 x 1300 mm				
Oberflächen standard	BS Struktur (optional PE)	Verschiedene Strukturen, Dekor beidseitig mit speziellem UV-Filter (lackiert)			
Kernfarbe	braun				
Stärken	6, 8 und 10 mm, andere Stärken auf Anfrage.				
Stärkentoleranzen	Plattendicke 5 und 6 mm 8 und 10 mm 12 und 13 mm		Toleranz ± 0,4 mm ± 0,5 mm ± 0,6 mm		
Zertifizierung EN 13501-1	Typ EGS/EDS: 6-15 mm Stärke B-S1, d0 Typ EGF/EDF: 6-15 mm Stärke B-S1, d0				

Zulassungen

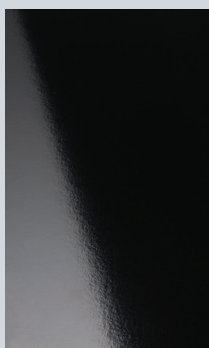
Fassade:	Fassadenzulassung Deutschland	Institut für Bautechnik Berlin Zul.Nr. Z-33.2-137 für 6, 8 oder 10 mm Dicke EGF oder EDF Platten der Qualitäten Exterior und Exterior Plus.
Balkon:	ETB Richtlinie für Bauteile, die gegen Absturz sichern.	eph Dresden und TGM Wien Prüfung bestanden. für 6, 8 oder 10 mm Dicke Platten der Qualitäten Exterior und Exterior Plus.

Strukturen

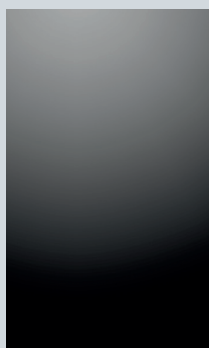
Es gibt 6 verschiedene Strukturen, die wir nun für Exterior Plus anbieten können, die eine ganze Reihe von atemberaubenden Flächen zu bieten hat. Von hochglänzend bis zu supermatt oder die warme, natürliche Struktur von Massivholz, Stein und Metallic-Lackierungen.



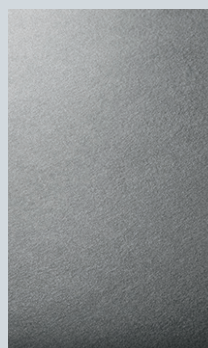
BS - Bütten



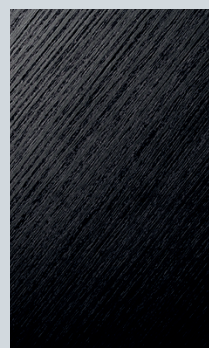
SO - Hochglänzend



SU - Supermatt



PE - Perl



WO - Holz



RS - Stein

senoplan® HPL Exterior und Exterior Plus

					
0101 BS Weiß ●	0191 BS Grau ●	8831 BS Ozeangrau ●	0162 BS Graphitgrau ●	0164 BS Anthrazit ●	0190 BS Schwarz ●
					
0106 BS Alpinweiß ●	8820 BS Magnolie ●	0527 BS Papyrusweiß ●	8830 BS Weißgrau ●	0112 BS Hellgrau ●	0171 BS Achatgrau ●
					
7174 BS Oliv ●	0515 BS Sand ●	0522 BS Hellbeige ●	8533 BS Beige dunkel ●	7045 BS Sandbeige ●	9553 BS Graubraun ●
					
7123 BS Hellgelb ●	9558 BS Softgelb ●	9557 BS Sonnengelb ●	0134 BS Sonnenschein ●	0131 BS Signalgelb ●	0132 BS Orange ●
					
0551 BS Pfirsich ●	9554 BS Coralle ●	7176 BS Flamme ●	7113 BS Chili Rot ●	0149 BS Rot ●	9550 BS Terrakotta ●
					
7180 BS Minze ●	8536 BS Lavendel ●	8534 BS Rose Pink ●	7167 BS Violett ●	5517 BS Weinrot ●	9551 BS Oxid Rot ●
					
7179 BS Himmelblau ●	7186 BS Violettblau ●	5515 BS Marmara Blau ●	0125 BS Atollblau ●	8984 BS Nachtblau ●	0121 BS Capriblau ●
					
8841 BS Aquamarine ●	8848 BS Jade Grün ●	9555 BS Stahlblau ●	8846 BS Hellgrün ●	8996 BS Ozeangrün ●	5519 BS Lime Grün ●
					
7190 BS Mamba Grün ●	9561 BS Atlantikgrün ●	8845 BS Grasgrün ●	7191 BS Vetrogrün ●	7184 BS Erdbraun ●	0182 BS Dunkelbraun ●

Gedruckte Dekore können von der Originalfarbe abweichen! Bitte fordern Sie unsere ausführliche Farbkollektion an.

● Exterior

● Exterior Plus

senoplan® HPL Holzdekor, Metallic, Organic



K010 WO Kiefer



D037 BS Oregon Eiche



6049 BS Eiche



6047 BS Altholz grau



6018 BS Ahorn



6044 BS Hochland Esche



9455 BS Guarnieri Nuss



0344 BS Kirsche



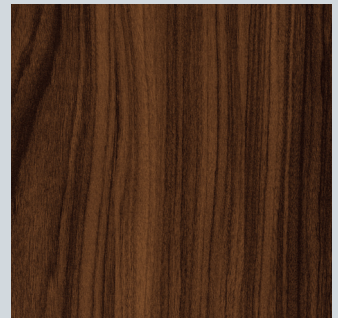
6017 BS Zeder



6048 BS Altholz braun



6045 BS Nuss



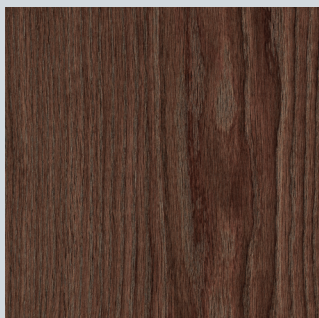
6046 BS Palisander



0851 BS Titan



6016 BS Metallic Grau



D029 BS Colorado Eiche



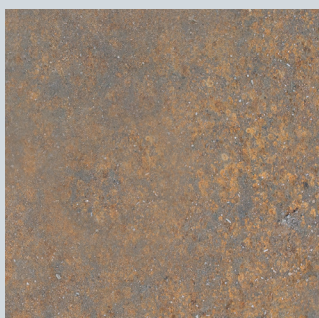
D034 BS Seville Esche



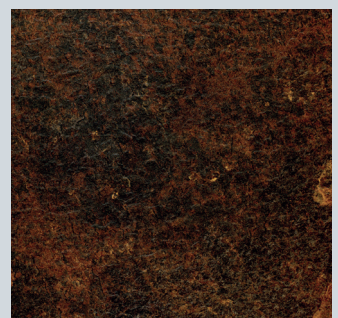
D043 BS Portland Grau



8855 BS Metropolitan



D012 BS Oxidised



5127 BS Rustice

senoplan® HPL Natur Premium



D035 BS Helsinki Esche



D046 BS Walnuss



D039 BS Vermont Walnuss



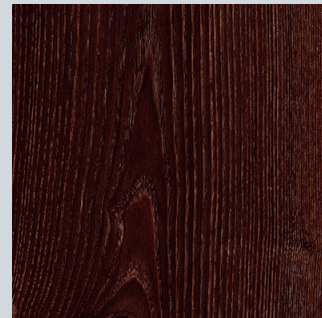
D031 BS Kildare Eiche



D030 WO Sherwood Eiche



D038 WO Avignon Eiche



D033 BS Verona Esche



D047 BS Oslo Kiefer



D036 BS Mayon Esche



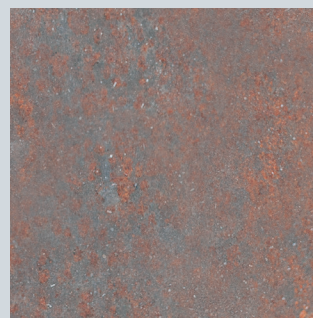
D028 BS Bruge Eiche



D032 WO Atacama Esche



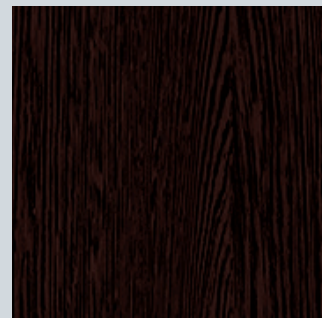
D026 BS Rusca Marmor



D009 BS Redox



D048 WO Eiger Kiefer



9016 BS Authentic Wenge



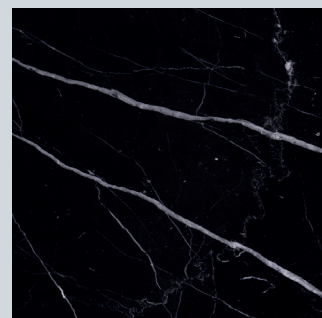
D058 BS Aegean Marmor



D025 RS Concreto

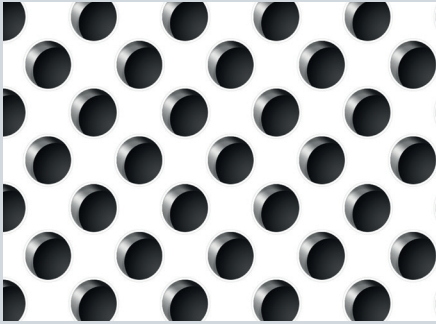


D014 RS Penhryn Slate



D027 BS Baque Marmor

senoplan® HPL Individueller Digitaldruck



D008 BS Perforated



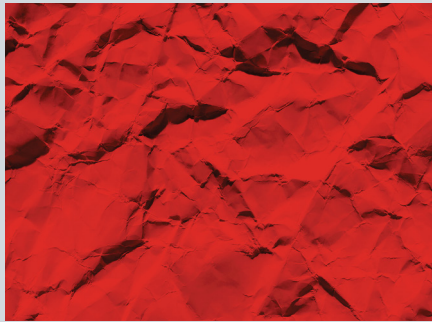
D007 PE London Sky



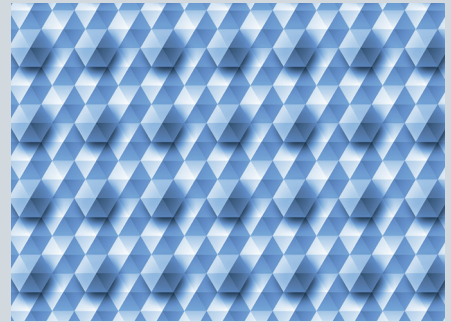
D023 BS Techno Carbon



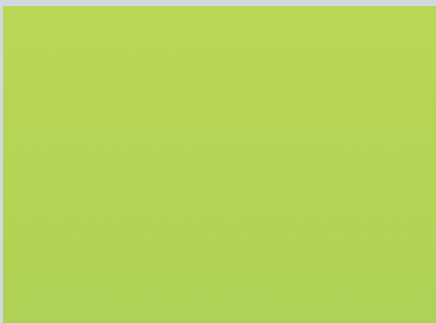
D011 BS Crumple



D016 BS Red Wash



D006 BS Hex



D005 PE Lime Blend



D017 BS Malay Bamboo



EPR1 BS Gras



D021 BS Sahara Wave



D015 BS Parchment



D020 BS Aspen Bark



D044 BS Backstein



EPR3 BS Stein

Die neue Kollektion

Die HI-Definition-Fassade ist der Beginn einer spannenden neuen Ära für Architektur - wo die Möglichkeiten für Design endlos sind.

Bestehend aus vier verschiedenen Kollektionen, die revolutionäre Kollektion verfügt über mehr als 100 neue Dekore, die im Einklang mit den Trends in Zusammenarbeit mit einigen der weltweit führenden Designer und Architekten entwickelt wurden.

Mit einer Auswahl von vier verschiedenen Dekorgruppen - und sechs Struktur Optionen - können die senoplan® HPL Platten als eigenständige-Funktionsträger oder als Ergänzung zu bestehenden senoplan® Produkten verwendet werden.

Drucktechnologie

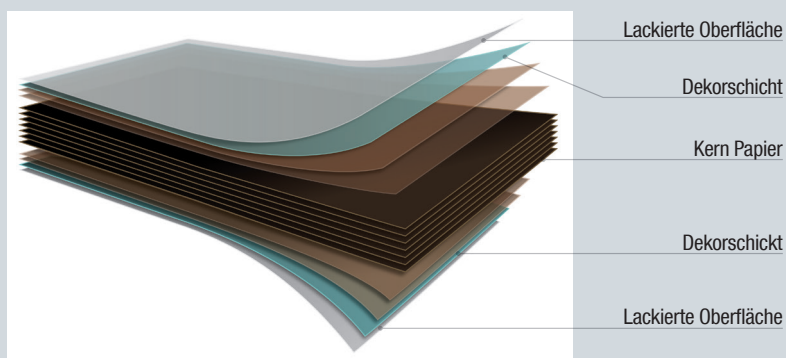
Es besteht die Möglichkeit, hochauflösende Entwürfe von bis zu 15 m2 ohne Wiederholung - sowie jede maßgeschneiderte Einrichtung in HI-Auflösung in einer Breite von bis zu 2040 mm zu produzieren.

Durch das Drucken direkt auf das Substrat - mit einer Auflösung von mehr als einer Million Farben - senoplan®/Kronoart ist eine einwandfreie, tiefe und durchgängige Design Wiedergabe, die mehr als 200% deutlicher als jeder andere Fassadendruck ist.

Seine Holzstruktur, die unglaubliche Tiefe und Genauigkeit sind für lebendigere Farben und natürliche Materialien so realistisch angelegt, dass es schwierig ist, sie von den echten zu unterscheiden.

Leistung

senoplan® Exterior Plus HPL Platten bestehen aus einer geschlossenen Oberflächenstruktur und Schichten aus hochfestem Lack. Infolgedessen sind seine Vorteile eine außergewöhnliche Widerstandsfähigkeit gegen Stöße, Flecken und Umweltbedingungen. Es bedeutet auch, dass sie extrem leicht zu reinigen und zu pflegen ist. Auf Nachfrage kann eine Objektbezogene Garantie gewährt werden.



die verschiedenen Unterteilungen

Exterior und Exterior Plus

Mit knapp 60 Farbtönen besteht die breiteste Palette an Farben der neuen Kollektion zur Verfügung.

Holzdekor, Metallic, Organic

Als Standard-Kollektion bieten wir 20 sehr beliebte und begehrte Designs, die der Schnellebigkeit der Bauindustrie gerecht werden. Sie besteht aus Holz, Beton und gebürstete Stahl oder oxidierte Metall Oberflächen.

Natur Premium

Die Premium-Kollektion ist einfach atemberaubend. Durch eine Druckauflösung von mehr als einer Million Farben entsteht für Außenfassaden ein perfektes Aussehen von natürlichen Materialien wie Eiche, Esche, Marmor, Beton und Schiefer. Das Holz verfügt über Tiefe und Genauigkeit, dadurch sind die Farben lebendiger und den natürlichen Materialien realistisch nachgebildet. Die Entwicklung steht im Einklang mit globalen Trends und ist in enger Zusammenarbeit mit führenden Designer und Architekten durchgeführt worden.

Individueller Digitaldruck

Diese Kollektion bietet unendlich viele Möglichkeiten in Bezug auf maßgeschneiderte Lösungen. Dank branchenführender Drucktechnologie kann jedes Design in HI-Auflösung und einer Breite von bis zu 2040 mm aufgedruckt werden.

Materialbeschreibung

senoplan® HPL Platten sind dekorative Hochdruck-Schichtpressstoff-Platten (high pressure laminates - HPL). Ihre Erzeugung erfolgt gemäß der EN 438 in Laminatpressen unter grossem Druck und hoher Temperatur aus Cellulosebahnen, die mit hochwertigen Harzen imprägniert sind.

senoplan® HPL Platten bestehen aus ca. 60% Cellulosefasern, welche aus Holz gewonnen werden und Harzen, die durch den zuvor beschriebenen Pressvorgang irreversibel zu einem hochvernetzten Duomer aushärten.

senoplan® HPL Platten enthalten keine Halogenverbindungen (Chlor, Fluor, Brom), sind frei von Schwermetallen (Cadmium, Quecksilber, ...), beinhalten kein Asbest, kein Holzschutzmittel und auch keine Fungizide oder Algizide.

Oberfläche und Witterungsschutz

senoplan® Exterior besitzt eine hochverdichtete, geschlossene und seit Jahrzehnten bewährte Melaminharzoberfläche, die das darunter liegende Dekor dauerhaft vor UV Strahlung schützt. Sie sind dadurch hervorragend für den Ausseneinsatz geeignet.

senoplan® Exterior plus besitzt auf beiden Seiten eine zusätzliche spezielle UV-Lackierung und wird mit beidseitiger Montageschutzfolie geliefert.

Lagerung und Montage

senoplan® HPL Platten müssen kantengerade und plan auf vollflächigem Untergrund gelagert werden. Die Platten müssen trocken und vor Sonneneinstrahlung geschützt gelagert und die oberste Platte vollflächig mit einer Schutzabdeckung versehen werden. Die folierte Seite ist aussenseitig zu montieren und nach der Montage muss die Schutzfolie sofort entfernt werden.

Reinigung

senoplan® HPL Platten besitzen eine geschlossene, dichte Oberfläche, die sich mit reinem Wasser und sauberen, weichen Wischtüchern leicht reinigen lässt. Bei hartnäckigen Verschmutzungen können Haushaltsreiniger oder auch Lösungsmittel verwendet werden. Keine Scheuermittel, schleifende Substanzen, Scheuerschwämme oder Poliermittel einsetzen! Hochdruckreiniger können problemlos verwendet werden.

Achtung: **senoplan® Exterior plus** darf nicht mit Lösungsmitteln gereinigt werden. Hier empfehlen sich Reiniger, die neben waschaktiven Substanzen auch Isopropylalkohol enthalten, wie zum Beispiel Technosol VA 705 (Vandal/Hauser GmbH).

Gesunde Umwelt

Bei der Entwicklung von **senoplan® HPL Platten** haben Umwelt-Aspekte, angefangen bei einem optimalen Rohstoff-Einsatz über eine günstige Energiebilanz bis hin zu der sehr langen Lebensdauer, eine sehr grosse Rolle gespielt.



Niederlassung Deutschland

senova® Kunststoffe GmbH

D-81543 München, Schönstraße 126
 Telefon +49 (0)89 44 1099 41
 Telefax +49 (0)89 44 1099 82
 deutschland@senova.com

Weitere Informationen finden Sie unter:

www.senova.com

Unsere anwendungstechnische Beratung in Wort und Schrift soll Ihre eigene Arbeit unterstützen. Sie gilt als unverbindlicher Hinweis, auch in Bezug auf etwaige Schutzrechte Dritter - und befreit Sie nicht von der Notwendigkeit der praxisgerechten eigenen Prüfung der Produkte auf ihre Eignung für die beabsichtigten Verfahren und Zwecke. Produktionsbeschreibungen enthalten keine Aussagen über die Haftung für etwaige Schäden. Sollte dennoch eine Haftung in Frage kommen, so ist diese für alle Schäden auf den Wert der gelieferten und eingesetzten Ware begrenzt. Eine Haftung für mögliche Schäden, die durch unsachgemäße Bearbeitung und Verwendung auftreten, können wir nicht übernehmen.

senova® Kunststoffe GmbH & Co. KG

5723 Uttendorf, Gewerbestraße 12
 Telefon +43 (0)65 63 20 020-0
 Telefax +43 (0)65 63 20 020-77
 office@senova.com

ABTEILUNGEN:

Technik & Industrie	DW 12
Bau & Projekt	DW 34
Form & Design T/Sbg./V/bg.	DW 33
Form & Design K/OÖ./Stmk.	DW 23
Export allgemein	DW 64

Niederlassung Italien

senova® Italiana Plastcommerce srl

I-39100 Bolzano, Leonardo-da-Vinci-Str. Nr. 2
 Telefono +39 (0)471 30 1507
 Telefax +39 (0)471 32 61 02
 italia@senova.com

Niederlassung Wien, NÖ, Bgld

A-1230 Wien, Wiegelestr. 38, Zufahrt Gastgebegasse
 Telefon +43 (0)1 8 65 87 22-0
 Telefax +43 (0)1 8 65 87 22-9
 wien@senova.com

ABTEILUNGEN:

Technik & Industrie Wien	DW 17
Bau & Projekt Wien	DW 15
Form & Design Wien	DW 12
Export HU	DW 16
Export CZ, SK	DW 40

Niederlassung Slowakei

senova® Plasty Slovensko, s.r.o.

SK-81109 Bratislava, Dostojevského rad 5
 Telefon +421 (0)903 988 555
 Telefax +43 (0)1 8 65 87 22-9
 slovensko@senova.com